

# Recortar la Remera

Correccion de la Herramienta cuchillo  
de version X6 a X8 o 2017



## CORTAR LA REMERA (o cualquier otro objeto)

Después de dibujar la remera, comenzamos a realizar las transformaciones. Para esto, es conveniente trabajar solo con la mitad de la prenda. Es por esta razón que necesitamos recortarla.

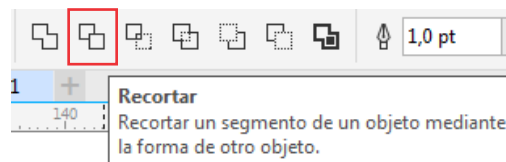
En la versión que esta realizado el curso (CorelDrawX6) la herramienta funcionaba muy bien para nuestro proposito.

La actualización de la versión, no nos ha favorecido en este cambio de función con CUCHILLO... Es por esta razon que debemos cambiar la forma de recortar para obtener el mismo resultado.

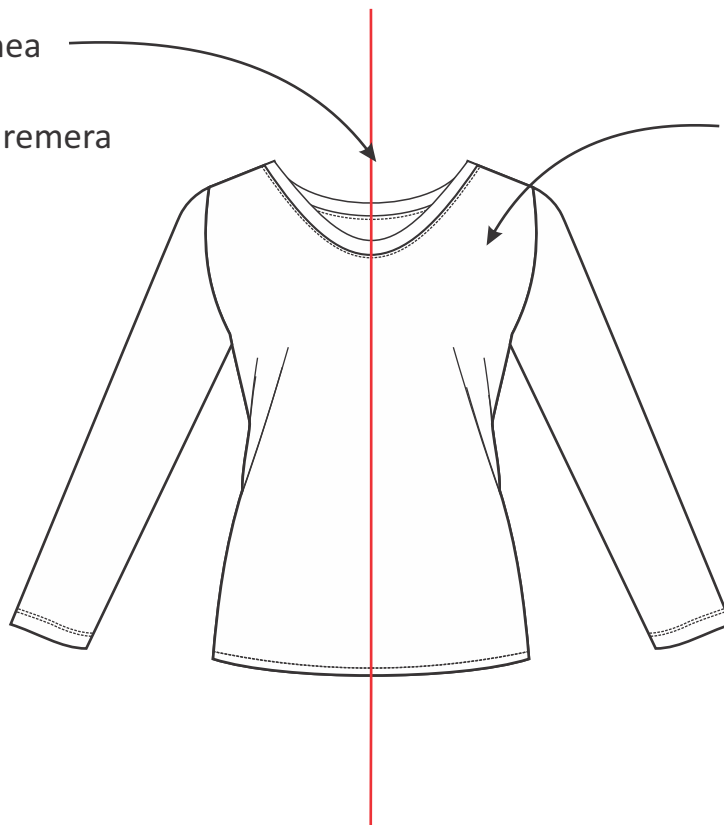
Entonces debemos cortar, pero en LINEA.

PASOS:

1. Desagrupa.
2. Dibuja una linea en el centro. (línea roja)
3. Para centrarla, selecciona 1° la línea y suma la selección (shift) de la silueta de la prenda, y presiona la tecla "C" (solo tecla C) Lograras que esa línea quede en el centro del objeto a recortar.
4. Luego, con la misma selección, haz clic en **RECORTAR**.



Selecciono 1° línea  
sumo selección  
de silueta de la remera

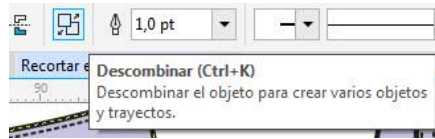


*Desagrupada*

## CORTAR LA REMERA (o cualquier otro objeto)

Realiza el paso anterior. **(RECORTAR)**

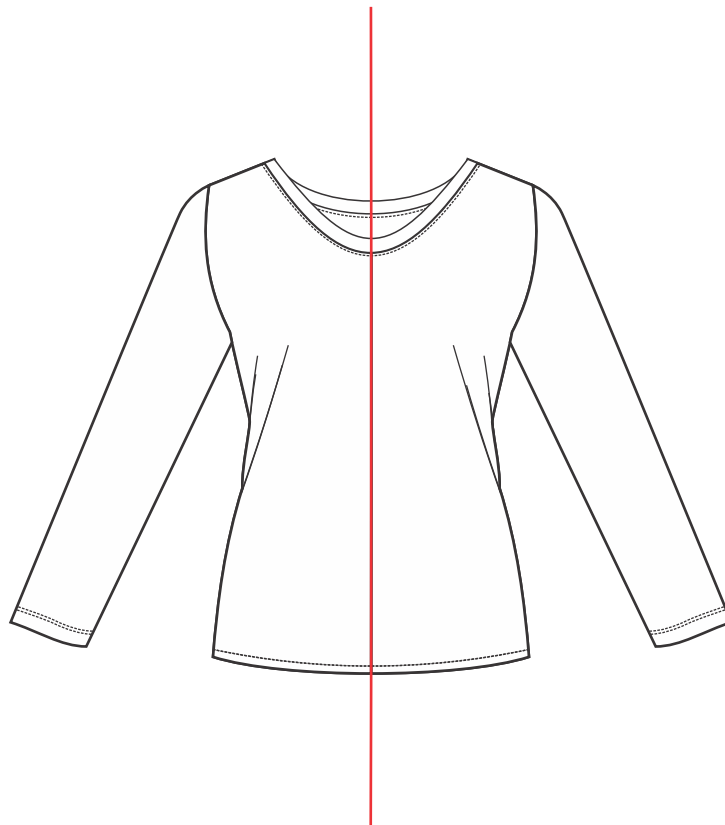
Luego, clic en **DESCOMBINAR** en cada uno.



Deselecciona, haciendo clic fuera del dibujo.

Por ultimo, **elimina la línea ROJA.**

**Ahora, ha quedado separado!**



## CORTAR LA REMERA (o cualquier otro objeto)

Puedes mover o colorear cada lado para chequear si el corte ha quedado bien realizado

Haz la prueba con diferentes objetos, para poder incorporar este paso.

El proceso lo llamo **RECORTAR/DESCOMBINAR**. Así lo identificaras mas fácil

